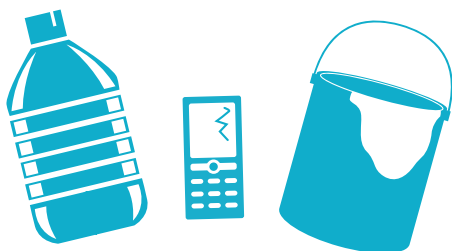


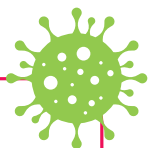
Een dienstverlening voor uw grofvuil!



De gemeente Ukkel in samenwerking met Net Brussel biedt u een dienstverlening bij u in de buurt voor uw grofvuil aan. Ze wordt alleen aangeboden aan de inwoners van Ukkel.



Profiteer ervan!



- ✓ Houd u aan regels van sociale distancing (min 1,50m tussen elke persoon)
- ✓ Ga niet naar het Mobiel Recypark als u symptomen van Covid-19 hebt.

Voordelen

- dichterbij u
- maximaal 3m³ grofvuil gratis

Aanvaard afval

- meubilair (gedemonteerde kasten, tafels, fauteuils, spiegels, parasols ...)
- kleine elektrische huishoudapparaten en multimediamateriaal
- gereedschap (elektrische grasmaaiers, boormachines, elektrische schroevendraaiers ...)
- harde plastics (speelgoed, emmers ...)
- huishoudelijk klein chemisch afval* (verf, frituuroliën, batterijen en accu's ...)
- wit en proper « piepschuim » (niet van voeding)
- vlak glas
- LED-lampen, spaarlampen, tl-lampen



Opgelet : alleen huishoudelijk grofvuil wordt aanvaard.

Geweigerd afval

- restafval (witte zakken), voedingsafval (oranje zakken), papier-karton (gele zakken), PMD verpakkingen (blauwe zakken), tuinafval (groene zakken) en glazen flessen en flacons (glasbollen)
- grote huishoudapparaten (wasmachine, oven, frigo...)
- oplosmiddelen, zuren, basen, kwik, injectienaalden
- bouwafval (pleister, stenen, vensters, deuren, balken, asbest, roofing, planken...)
- aarde, zand, steenkool en roet
- gasflessen en gaspatronen
- laboratoriumproducten en radioactieve stoffen
- auto-onderdelen en brandstof
- banden van alle aard
- beroepsafval (van andere afvalproducenten dan huishoudens)

Waar en wanneer ?

- 06/09 : Gemsstraat
- 07/09 : Zwartebeekstraat
(parking van het sportcomplex Neerstalle)
- 08/09 : Roze Hoevelaan
- 09/09 : Sleutelbloemstraat (toegang via Vanderkindererstraat)
- 10/09 : Sint-Jobsplein

Openingsuren : van 9.00 tot 18.00

Praktische modaliteiten

- Uw identiteitskaart meebrengen
- Uw afval vooraf per fractie sorteren
- Mondmaskerverplichting

Opgelet !

- Maximaal aanvaard volume : 3m³ - de toegang zal worden geweigerd aan voertuigen met meer dan 3m³ afval
- *Chemisch afval :
 - Maximaal 30l voor dekkende middelen
 - Maximaal 5l voor andere chemische producten
- Het personeel behoudt zich het recht voor om niet-conform of gevaarlijk afval te weigeren.

U kunt ook 7/7 terecht in de Recypark. Hier worden ook andere afvalfracties aanvaard (bijv. bouwafval).
Meer informatie op www.netbrussel.be
of via **0800/981 81**.